

APPARTEMENT LES MARTINETS - SALINS-LES-BAINS - JURA

APPARTEMENT LES MARTINETS - SALINS-LES-BAINS

Location de vacances pour 4 personnes à Salins-Les-
Bains - Jura

<https://lesmartinets-salinslesbains.fr>

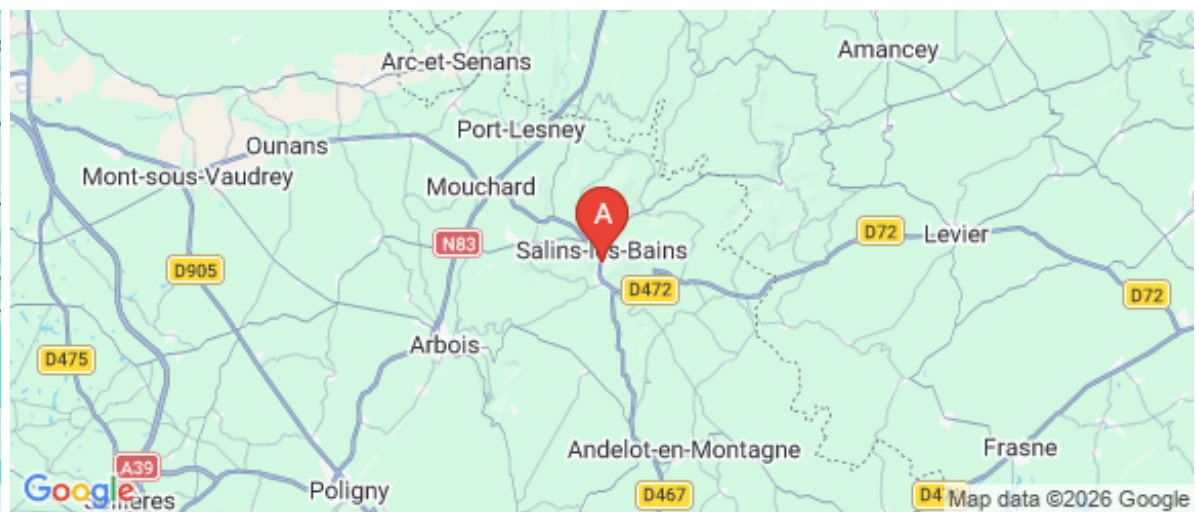
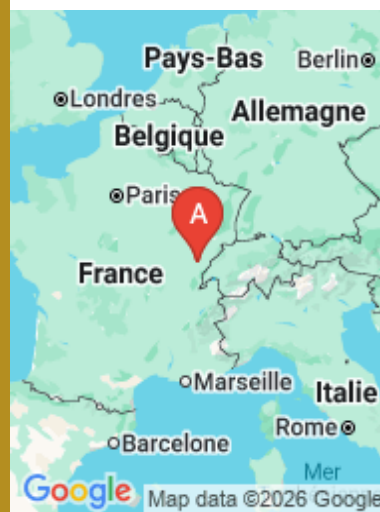


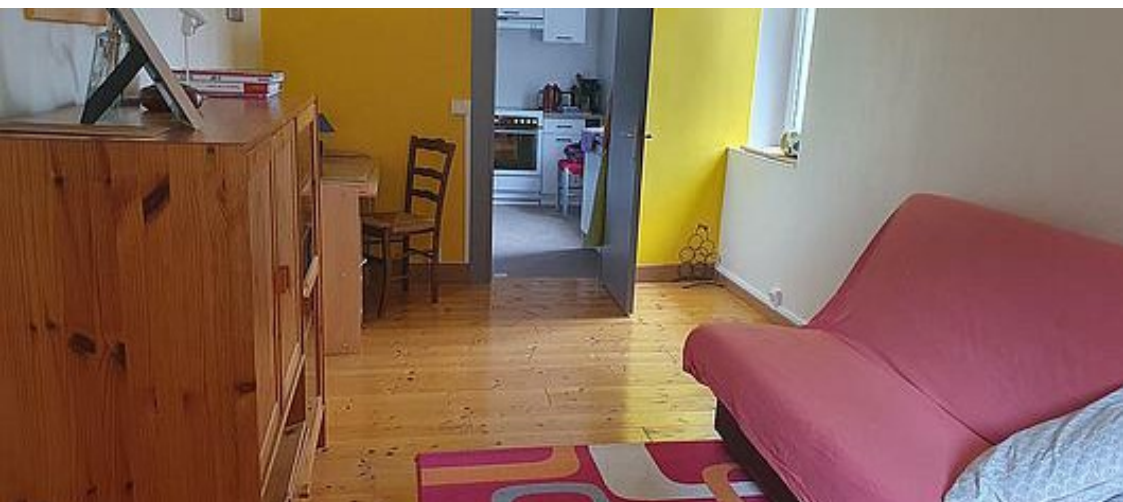


Claudine MICHAUD

☎ 07 81 75 42 76
☎ 06 80 32 02 33

A Appartement Les Martinets - Salins-Les-Bains : 37 Rue Charles Magnin 39110 SALINS-LES-BAINS





Appartement Les Martinets - Salins-Les-Bains



Appartement



3

personnes



2

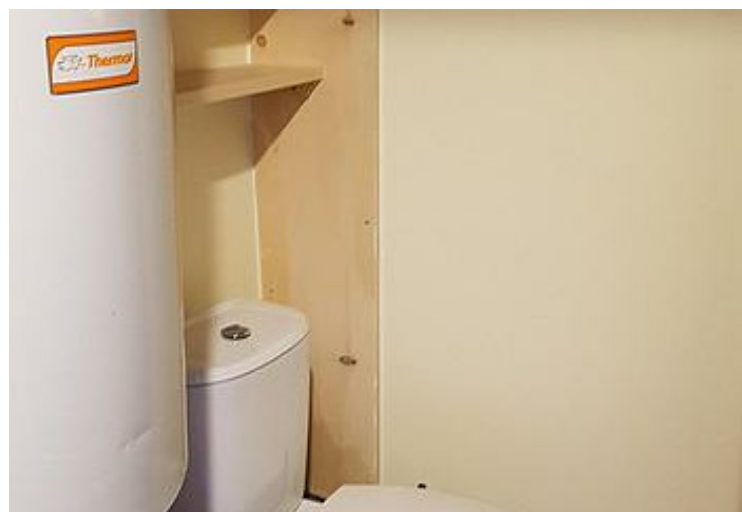
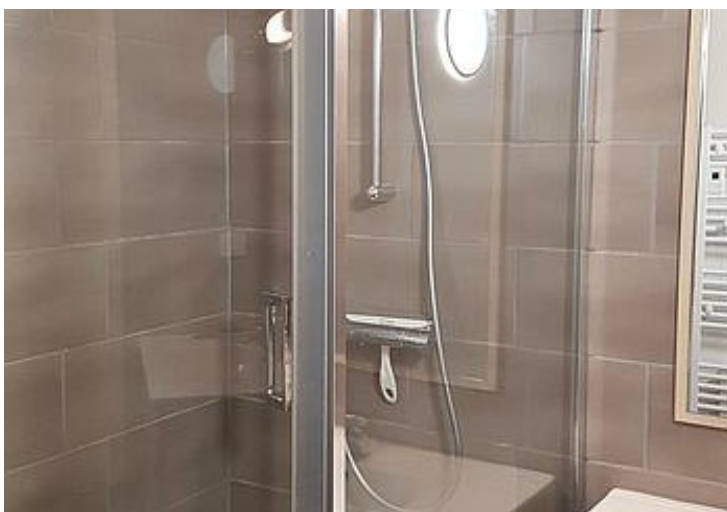
chambres



60

m²

Appartement calme et spacieux de 60 m² pour 3 personnes au 2^{ème} étage (sans ascenseur) avec cuisine, salon, SDB 2 chambres. Proche des Thermes, centre ville et commerces.



Pièces et équipements

<i>Chambres</i>	Chambre(s): 2 Lit(s): 2	dont lit(s) 1 pers.: 1 dont lit(s) 2 pers.: 1
<i>Salle de bains / Salle d'eau</i>	Salle de bains avec douche Sèche serviettes	Sèche cheveux
<i>WC</i>	WC: 1 WC indépendants	
<i>Cuisine</i>	Cuisine Combiné congélation Four Réfrigérateur	Congélateur Four à micro ondes
<i>Autres pièces</i>	Salon	
<i>Media</i>	Télévision	Wifi
<i>Autres équipements</i>	Lave linge privatif	Matériel de repassage
<i>Chauffage / AC</i>	Chauffage	
<i>Exterieur</i>	Cour commune	
<i>Divers</i>		

Infos sur l'établissement



Communs

Entrée commune

Mitoyen locataire



Activités



Réseaux

Accès Internet



Stationnement

Parking à proximité



Services



Extérieurs

A savoir : conditions de la location

<i>Arrivée</i>	les arrivées se font entre 16 et 18 h.
<i>Départ</i>	les départs se font à 10 h.
<i>Langue(s) parlée(s)</i>	Allemand Anglais Français
<i>Annulation/Prépaiement/Dépot de garantie</i>	
<i>Moyens de paiement</i>	Chèques bancaires et postaux Espèces
<i>Ménage</i>	
<i>Draps et Linge de maison</i>	Draps et/ou linge compris
<i>Enfants et lits d'appoints</i>	
<i>Animaux domestiques</i>	Les animaux ne sont pas admis.

Tarifs (au 17/04/26)

Appartement Les Martinets - Salins-Les-Bains

Tarifs en €:	Tarif 1 nuit en semaine (L, M, M, J, D)	Tarif 1 nuit en weekend (V ou S)	Tarif 2 nuits weekend (V+S)	Tarif 7 nuits semaine
du 29/03/2026 au 18/04/2026				

Mes recommandations

Toutes les Activités

Visiter

OFFICE DE TOURISME ARBOIS POLIGNY SALINS COEUR DU JURA
WWW.COEURDUJURA-TOURISME.COM



Le Petit Blanc

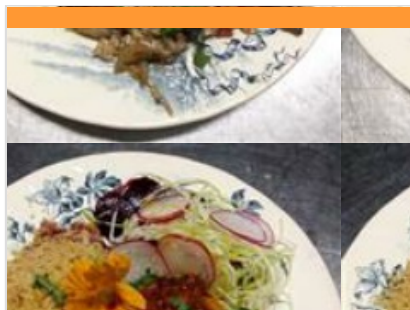
☎ 03 84 73 01 57
1 Place des Alliés

🌐 <https://www.restaurantlepetitblanc.com/>

0.1 km
📍 SALINS-LES-BAINS



Situé au centre-ville de Salins-les-Bains, à quelques pas de la Grande Saline et du Casino, le Petit Blanc vous invite dans un ancien grenier à sel, protégé par une superbe voûte en pierre. Vous pourrez également profiter l'été de la grande terrasse ombragée. Le Petit Blanc vous propose des spécialités jurassiennes avec un grand choix de menus ou à la carte. Au grand plaisir de vos papilles, vous êtes conviés à découvrir les spécialités de la maison



Ciboulette & Compagnie

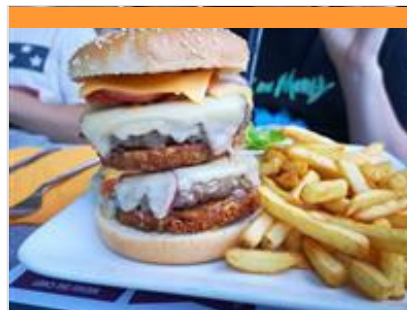
☎ 03 84 73 15 74
44-46 Rue de la Liberté

🌐 <https://www.restaurantlepetitblanc.com/>

0.1 km
📍 SALINS-LES-BAINS



Fermeture hivernale jusqu'au début du mois de février Du mardi au samedi de 8h à 17h Sur place, à emporter, panier pique-nique, traiteur pour vos événements. Chez Ciboulette et Compagnie vous dégusterez une cuisine familiale fleurie, inventive et du monde, avec une majorité de produits du terroir et bio. Une version végétarienne de nos plats et toujours proposée. Les menus changent tous les jours pour ne pas cesser de vous surprendre ! A déguster sur place en toute convivialité ou à emporter pour davantage d'intimité ! Animaux bienvenus ! Un récipient d'eau fraîche sera mis à disposition. Merci de nous préciser si vous avez besoin d'un emplacement adapté. Condition: les maîtres doivent gérer leur animal qui ne doit pas perturber la tranquillité des autres clients. Paiement en cb non accepté



Le Thermal

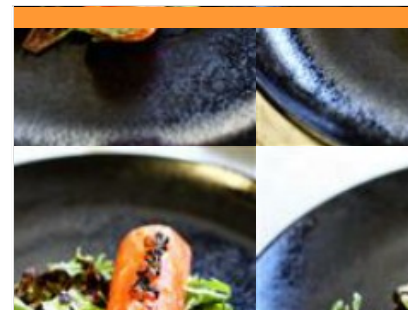
☎ 03 84 66 10 19
1 Place des Alliés et de la Résistance

🌐 <http://www.brasserie-le-thermal.com>

0.1 km
📍 SALINS-LES-BAINS



En couple, entre amis, en famille ou entre collègues, toutes les raisons sont bonnes pour venir partager un moment convivial à la Brasserie Le Thermal en plein cœur de Salins-les-Bains. Une équipe jeune et énergique vous sera dévouée et vous vous laisserez tenter par une carte diversifiée de produits frais et régionaux ainsi qu'une large gamme de bières pression et de vins au verre... Vous êtes nombreux ? Le Thermal peut accueillir jusqu'à 180 personnes (intérieur et extérieur) et vous donne même la possibilité de privatiser une salle de restaurant ! Brasserie branchée et dynamique, vous profiterez de multiples concerts toute l'année. Ou bien oserez-vous donner de la voix lors des soirées karaoké ? La Brasserie Le Thermal vous attend !



Restaurant des Bains

☎ 03 84 73 07 54
2 Place des Alliés

🌐 <https://www.hotel-des-bains.fr/restaurar>

0.1 km
📍 SALINS-LES-BAINS



Le restaurant est idéalement situé au cœur de la ville, proche du casino, des commerces et des parkings, relié au Grand Hôtel des Bains. Vous serez accueillis très chaleureusement et vous pourrez profiter d'une terrasse spacieuse et ensoleillée à la belle saison. Le Chef et son équipe proposent une cuisine délicate dont les plats varient en fonction des saisons pour vous faire découvrir toujours de nouvelles saveurs, en faisant la part belle à nos produits locaux. Ils s'adaptent sur demande à votre régime : végétarien, sans porc, sans gluten, etc... Menus pour groupes et événements sur demande



Le Commerce

☎ 03 84 37 64 84
43 Rue de la République

🌐 <https://www.restaurant-lecommerce-sal>

0.5 km
📍 SALINS-LES-BAINS



La salle de 56 couverts et la terrasse de 24 places ne sont jamais assez grandes. La cuisine savoureuse aux produits frais, principalement régionaux, s'inscrit comme celle d'un bistrot traditionnel. L'accueil invite à s'y sentir bien. En semaine, le buffet d'entrées à volonté (chaudes et froides) est apprécié le midi par les convives dont la pause est comptée. Les recettes suivent les saisons (pot-au-feu, choucroute, endives au jambon, saucisse de sanglier, grenouilles persillées, tête de veau, escargots, huîtres...). À la carte, ils font un malheur : le paleron de veau confit au vin jaune et morilles, les ravioles de champignons foie gras et jus de trousseau, même au dessert la cervelle de canut maison. Aux bons estomacs cette maison !



Restaurant gastronomique au château de Germigney

☎ 03 84 73 85 85
 31 Rue Edgar Faure

🌐 <http://www.chateaudegermigney.com>

7.7 km

📍 PORT-LESNEY



Le restaurant gastronomique du château de Germigney partage sa philosophie culinaire avec passion et générosité tout au long de l'année, en mettant en lumière les produits locaux de la région du Jura et de la France. De plus, la proximité est au cœur de cette démarche, puisque près de 90 % des approvisionnements proviennent de notre région. Avant l'ouverture du Restaurant, un soin méticuleux a été accordé à la sélection des meilleurs ingrédients. En rencontrant les producteurs locaux, le château collabore avec des ruches voisines pour produire notre miel, assurant une qualité exceptionnelle.



Le Bistrot de Port Lesney - Le "Pontarlier"

☎ 03 84 37 83 27
 Place du 8 mai 1945

🌐 <http://www.bistrotdeportlesney.com>

8.0 km

📍 PORT-LESNEY



Dans le cadre charmant du village de Port-Lesney, au bord de la rivière La Loue, le Bistrot vous reçoit dans un esprit guinguette, à la fois détendu, chaleureux et gourmand. Sur la terrasse, les tables affichent joyeusement des nappes à carreaux rouges et blancs, une grande ardoise présente le menu et le plat du jour joliment écrits à la main. À l'intérieur, un ancien meuble d'apothicaire anglais a été entièrement restauré ; il fait désormais office de buffet. Sur les rayons des bibliothèques, les objets insolites côtoient les souvenirs de voyage. Sans oublier l'incontournable bar en bois et marbre derrière lequel flacons et bouteilles sont soigneusement alignés. Quelle que soit la saison, il fait bon vivre au Bistrot de Port-Lesney, dans le Jura. Chaque jour, Le Chef travaille des produits frais, de saison, locaux, issus de circuits courts pour vous offrir dans ses assiettes des saveurs authentiques. le vrai goût.



La Finette

☎ 03 84 66 06 78
 22, Avenue Louis Pasteur
 🌐 <http://www.finette.fr>

9.0 km

📍 ARBOIS



Depuis 1961 La Finette vous accueille pour partir à la découverte des spécialités jurassiennes et francs comtoises. Cette Taverne d'Arbois est devenue une véritable institution en Franche Comté. L'ambiance est chaleureuse avec des tables en rondins de bois vernis autour d'un tonneau, de grandes tablées et une cave voûtée. Ce décor typique jurassien vous assure un dépaysement entre montagne et vignoble. Vous vous régalez d'une cuisine régionale accompagnée des crus du Jura. En été, vous profiterez d'un agréable moment de dégustation sur notre terrasse calme et ombragée. Pour faire frémir vos papilles, La Finette vous invite à prendre le temps de savourer les spécialités telles que la fondue au comté, le poulet déglacé avec le vin jaune, le Jésus de Morteau, la truite du Jura, la glace franc comtoise aux griottines de Fougerolles, les limonades et bières artisanales, et bien d'autres douceurs austatives...



Les Caudalies

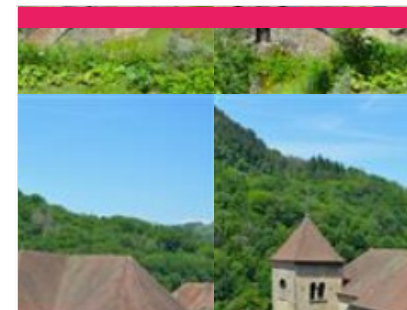
☎ 03 84 73 06 54
 20 avenue Pasteur
 🌐 <http://www.lescaudalies.fr>

9.1 km

📍 ARBOIS



Au cœur du vignoble d'Arbois, dans une belle bâtisse chargée d'histoire, Claude Troussard et son équipe vous accueillent dans une grande salle de restaurant lumineuse à l'atmosphère feutrée et vous invitent à l'éveil de vos sens. Donnant vue sur le parc, ce restaurant gastronomique vous propose une cuisine féminine et raffinée. Nadine Troussard, Chef d'origine bretonne, pianote ses recettes aux saveurs légères et exquises en prenant soin de sélectionner des produits d'une extrême fraîcheur. Créativité et générosité sont les maîtres mots de la cuisine que Nadine Troussard vous concoctera avec finesse et savoir-faire au sein de son équipe. Notre titre de « Maître Restaurateur » atteste de la qualité des produits frais et régionaux, cuisinés suivant chaque saison. Philippe Troussard, talentueux chef sommelier et Meilleur Ouvrier de France 2015, vous fera découvrir ses coups de cœur et vous aidera à choisir



Notre-Dame

☎ 03 84 73 84 74
 16 Rue Charles Magnin
 🌐 <https://www.mairie-salinslesbains.fr/cad>

📍 SALINS-LES-BAINS



Salle culturelle Fermée au public Ouverte à l'occasion d'événements gratuits ou payants (concerts, spectacles, projections, conférences, ...) Ancienne église Reconstituée au début du XVIIIe siècle sur un édifice antérieur, l'église conserve à l'angle sud-ouest un clocher d'époque romane. Son plan, avec des chapelles communicantes flanquant une nef unique, un transept non débordant et un chœur peu profond, s'inspire de celui des églises romanes du XVIe siècle, dont le représentant le plus abouti est constitué par le Gesù, l'église mère des Jésuites. Comme beaucoup d'édifices de la ville, elle est victime du grand incendie de 1825 qui brûla l'orgue et sa tribune. Transformé en salle communale polyvalente en 1998, l'édifice a néanmoins conservé son grand retable en bois polychrome daté 1710, restauré en 1988, qui épouse les trois pans du chevet. Plusieurs oeuvres d'art, qui ornaient l'église, ont été



Chapelle Notre Dame Libératrice

☎ 03 84 73 01 34
Place des Alliés

🌐 <https://www.coeurdujura-tourisme.com/>

0.1 km

📍 SALINS-LES-BAINS



Chapelle du 17^{ème} siècle, construite suite à trois vœux de la population pour remercier la Vierge d'avoir protégé les habitants des épidémies et pendant la guerre de Trente ans. Elle est dotée d'un plan oval, surmonté d'un dôme récemment rénové avec ses tuiles vernissées, d'une tour lanterne et d'un clocheton. Visites guidées du dôme de la chapelle en juillet/ août et pour les Journées Européennes du Patrimoine. Interdit au moins de 12 ans, bonnes chaussures et condition physique requises. Visites guidées du dôme pour les groupes (max 12pers., sur réservation). Informations auprès de l'Office de Tourisme Arbois Poligny Salins Coeur du Jura



La Grande Saline de Salins-les-Bains

☎ 03 84 73 10 92

3 place des salines

🌐 <https://www.grande-saline.com>

0.3 km

📍 SALINS-LES-BAINS



Inscrite au Patrimoine Mondial de l'UNESCO depuis 2009, la Grande Saline de Salins-les-Bains est un ancien site de production de sel, unique en Europe. Pendant 1200 ans, hommes et femmes ont exploité des eaux naturellement salées présentes dans le sous-sol pour en extraire le précieux or blanc. C'est grâce à l'activité de la Grande Saline que la ville de Salins-les-Bains a acquis sa prospérité, jusqu'à devenir la capitale économique de la Franche-Comté et une des plus puissantes cités d'Europe médiévale. Accompagné d'un guide, vous descendrez d'abord au cœur même de l'histoire, dans les deux puits d'extraction d'eau salée protégée par des voûtes majestueuses. Cette galerie, construite au XI^e siècle à l'image d'une cathédrale, s'étend sur 165 mètres de longueur et 10 mètres de hauteur. Elle abrite une grande roue, un grand balancier du XIX^e siècle et une pompe encore en fonctionnement



Parc des Cordeliers

☎ 03 84 73 01 34

Croix Béchet

🌐 <https://www.coeurdujura-tourisme.com/>

0.6 km

📍 SALINS-LES-BAINS



Ouvert de 7h à 21h Profitez d'une agréable promenade ou d'une pause à l'ombre des arbres du parc des Cordeliers. Il est agrémenté d'un charmant kiosque à musique, d'une sculpture de Paul Silvestre ainsi que du buste de Victor Considerant, philosophe et économiste originaire de la ville. Une table et plusieurs bancs sont à disposition ainsi que des jeux pour enfants. Une aire de jeux ravira les enfants: balançoire, toboggan, bac à sable ... Pour les plus grands, deux tables de ping-pong sont installées (penser à apporter vos raquettes et vos balles). Interdit aux chiens. HISTOIRE DU PARC En 1979, la ville acquiert ce terrain afin d'aménager un parc d'agrément pour les curistes de plus en plus nombreux. L'urbanisme de la ville change avec l'apparition d'hôtels, d'un casino, d'un théâtre, et de nombreuses fontaines publiques soulignant la profusion des eaux de la ville... Le parc des Cordeliers tire son nom d'un très



Fort Saint-André

☎ 03 84 73 16 61

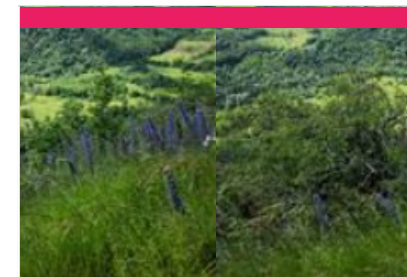
🌐 <https://fort-st-andre.com/>

0.7 km

📍 SALINS-LES-BAINS



Situé sur les hauteurs de Salins-les-Bains, le Fort Saint-André veille sur la ville depuis le XVII^{ème} Siècle. Ce fort d'origine médiévale a été reconstruit par Vauban à partir de 1674, à la suite du rattachement de la Franche-Comté à la France. VISITES GUIDÉES Découvrez l'histoire du fort et de ses fortifications. Dégustation de vins et de produits locaux pour clôturer la visite. Possible pour les groupes de minimum 20 personnes, uniquement la semaine et sur réservation. Salles cachées, bâtiments militaires, remparts, jardins et points de vue exceptionnels sur la ville et la campagne, laissez vous embarquer et revivez les grandes étapes de l'histoire du Fort Saint-André. Comptez 1h30 à 2h pour la visite et la dégustation. PRIVATISATION Le Fort Saint-André est également un lieu de réception pour événements privés (mariage, anniversaire, baptême...), professionnels (séminaires, team building...) et reçoit également des



Mont Poupet

☎ 03 84 73 01 34

🌐 <https://www.coeurdujura-tourisme.com>

3.6 km

📍 SALINS-LES-BAINS



Avec ses 500 m de plus que la vallée de la Furieuse, ses 853 m d'altitude, avec ses forêts de tous cotés et ses pentes abruptes, le Mont Poupet est l'un des plus beaux sommets de la bordure du Jura. Lieu privilégié pour les adeptes de randonnées, de balades nature, de panoramas à couper le souffle, chacun y trouvera son bonheur. Un belvédère accessible aux personnes à mobilité réduite se trouve au départ du parking, sous la croix.



La Résurgence de la Grotte des Planches

☎ 03 84 66 40 45
Château Pécauld

🌐 <http://www.juramusees.fr/>

8.8 km

📍 LES PLANCHES-PRES-ARBOIS 

Un paysage de reculée où l'eau s'infiltre dans un plateau, creuse une grotte et resurgit en cascade. Une eau si chargée en calcaire qu'elle est "pétrifiante" ! Cascade des tuffs + petite et grande source de la Cuisance



Musée de la Vigne et du Vin du Jura

☎ 03 84 66 40 45
Château Pécauld

🌐 <http://www.juramusees.fr/>

8.9 km

📍 ARBOIS 

Le Musée de la Vigne et du Vin du Jura, situé au rez-de-chaussée du Château Pécauld, comporte deux parties : * une en extérieur, avec un décor de vignes reconstituées ainsi que des vitrines de présentation, * une partie intérieure illustrant les travaux de la vigne, l'histoire sociale et économique des vignerons ainsi que la vinification des vins du Jura (Ploussard, Trousseau, Chardonnay, Vin de paille, Macvin, Vin Jaune)... Guides écrits en anglais, allemand et néerlandais. Le musée fait partie du réseau Juramusées de même que La Maison de Louis Pasteur et le Musée d'Art Sarret de Grozon. Pensez à demander votre Pass Juramusées !
ACCESSIBILITE - Musée partiellement accessible aux PMR. La cave est accessible par des escaliers en pierre et en colimaçon - Entrée gratuite pour les personnes en situation de handicap - Visites guidées adaptées possibles pour les groupes : en description pour les



Reculée des Planches et cascade des Tufs

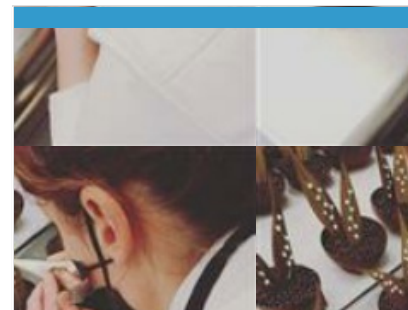
☎ 03 84 73 01 34

🌐 <https://www.coeurdujura-tourisme.com/>

9.1 km

📍 LES PLANCHES-PRES-ARBOIS 

ACCÈS AU SITE : en raison de la surfréquentation du site de la cascade des Tufs, les voiries communales sont interdites à la circulation. L'accès à l'hôtel et aux restaurants est autorisé. Le stationnement dans la commune est interdit aux non-résidents, sauf véhicules professionnels et ayants droit, dans tout le village, des 2 côtés des voies publiques, à l'exception du parking du verger Maillard (situé derrière l'église/25 places) et du parking dit "Au Bourbet" (situé à 300m de l'entrée du village, accessible par la RD247/80 places). Si ce dernier est fermé pour cause de mauvais temps ou si vous venez en basse et moyenne saison, il est possible de se garer au parking de la Cartonnerie de Mesnay et faire les 2 derniers km à pieds. Bienvenue à la Reculée des Planches, une impressionnante vallée fermée par des falaises calcaires hautes de 245 mètres, qui la positionnent comme la plus haute reculée du Jura. Classée au



Bontemps

☎ 03 84 73 14 82

16 Rue de la République

0.5 km

📍 SALINS-LES-BAINS 

Chocolatier, Confiseur, Pâtissier, Glacier, Exceptionnellement, les ateliers sont déplacés à la salle des communes (Avenue Charles de Gaulle, 39110 Salins-les-Bains). Créations disponibles en commande ou sur simple visite à la salle des communes. Du lundi au vendredi : 9h-12h / 15h-18h Vivien a le plaisir de vous accueillir et vous servir les délicieuses créations d'Anne-Laure, la cheffe au sein de leur établissement. Pâtisserie, Chocolaterie, Confiserie, Salon de Thé. Spécialités : La Tablette à l'Or Blanc, le bonbon au Marc du Jura, le Téméraire, Guimauves à la Gentiane, les Belles Comtoises, le Délice Bourguignon, le Paris-Brest 100% noisettes... Pièces montées pour tout type d'événement, gâteaux à étages, chocolats maison, tablettes pour tous les goûts, etc.



Fruitière à Comté de Salins-les-Bains

☎ 03 84 73 18 52

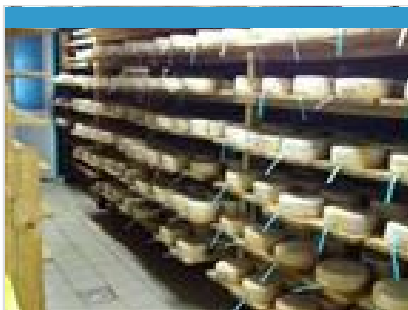
Route de Champagnole

🌐 <http://www.comtefruitieresalins.com/>

1.5 km

📍 SALINS-LES-BAINS 

Fruitière fromagère de Salins : comté, morbier, chèvre + un rayon de produits du terroir (vins, salaisons, miels, paniers garnis, souvenirs...) Ouvert : - du mardi au jeudi de 9h à 12h15 et de 16h à 19h - vendredi et samedi de 9h à 12h15 et de 14h30 à 19h - dimanche et jours fériés de 9h à 12h. Fermeture le lundi sauf en juillet et août (ouvert de 9h15 à 12h et de 16h à 19h) Galerie de visite avec le support d'un film Fruitière équipée d'un distributeur automatique de Comté 24h/24h.



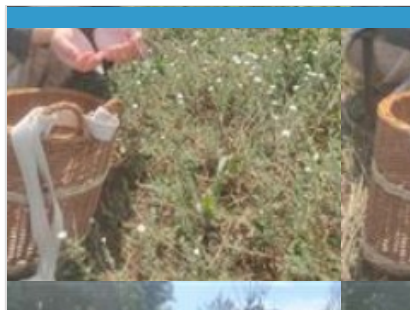
Tome du Poupet

☎ 06 76 02 41 60
1 rue des Barres

3.8 km
📍 SAINT-THIEBAUD



3



Tisanes et Bourgeons

Chemin du Bariel
📍 <https://tisanesetbourgeons.fr/>

6.8 km
📍 LA CHAPELLE-SUR-FURIEUSE



4

Tisanes et Bourgeons ce sont des produits bien être à base de plantes pour prendre soin de soi au naturel, en toute simplicité et dans le respect de l'environnement. Tisanes et Bourgeons est une ferme de plantes aromatiques et médicinales située dans le Jura. Créée en janvier 2023, elle est le fruit de plusieurs années de découvertes et d'apprentissages sur le monde des plantes. Je cultive près de 60 variétés de plantes en agriculture biologique et je procède également à la récolte de certaines plantes sauvages, telles que l'ortie. Ces plantes sont ensuite transformées en une large gamme de produits, permettant à chacun de profiter des bienfaits et des saveurs des plantes au quotidien : tisanes, aromates, alcoolatures, gemmothérapie, vinaigres médicinaux, etc.



Le Radis qui Pique

☎ 06 71 98 41 34
LES PRES DU ROY

8.8 km
📍 BRACON



5

Production toute l'année de légumes bio en agriculture biologique diversifiée (tomates, poireaux, courges, pomme de terre,...). Vente directe les vendredi soir de 17h à 19h et le samedi 9h à 12h et sur commande. Livraison paniers AMAP tous les jeudis soir à Salins au Tanin Agile. Situé route de Bracon (dir. le fort St André)



Maison Hirsinger

☎ 03 84 66 06 97
38 Place de la Liberté
📍 <http://www.chocolat-hirsinger.com>

9.0 km
📍 ARBOIS



6

Une maison historique créée en 1900 et aujourd'hui menée par Edouard Hirsinger, Meilleur Ouvrier de France dans la catégorie Chocolatier - Confiseur. Les recettes sont étudiées pour obtenir le meilleur goût possible, sans conservateur ni arôme, jamais stocké à une température négative, en affinité avec leur environnement et le fil des saisons: "Chocolat vivant ®", un terme déposé et gage de qualité La chocolaterie fut créée en 1900 par Auguste Hirsinger. Aujourd'hui, l'entreprise familiale est menée par Edouard Hirsinger: pâtissier, chocolatier, confiseur Arboisien. Ce Maître a acquis ses hautes connaissances professionnelles d'abord dans le laboratoire familial, puis en entreprenant un tour de France auprès des chefs les plus prestigieux. La qualité de ses nouvelles créations et la diversité de leurs arômes lui confèrent une notoriété certaine qui l'incite à se présenter au concours des Meilleurs



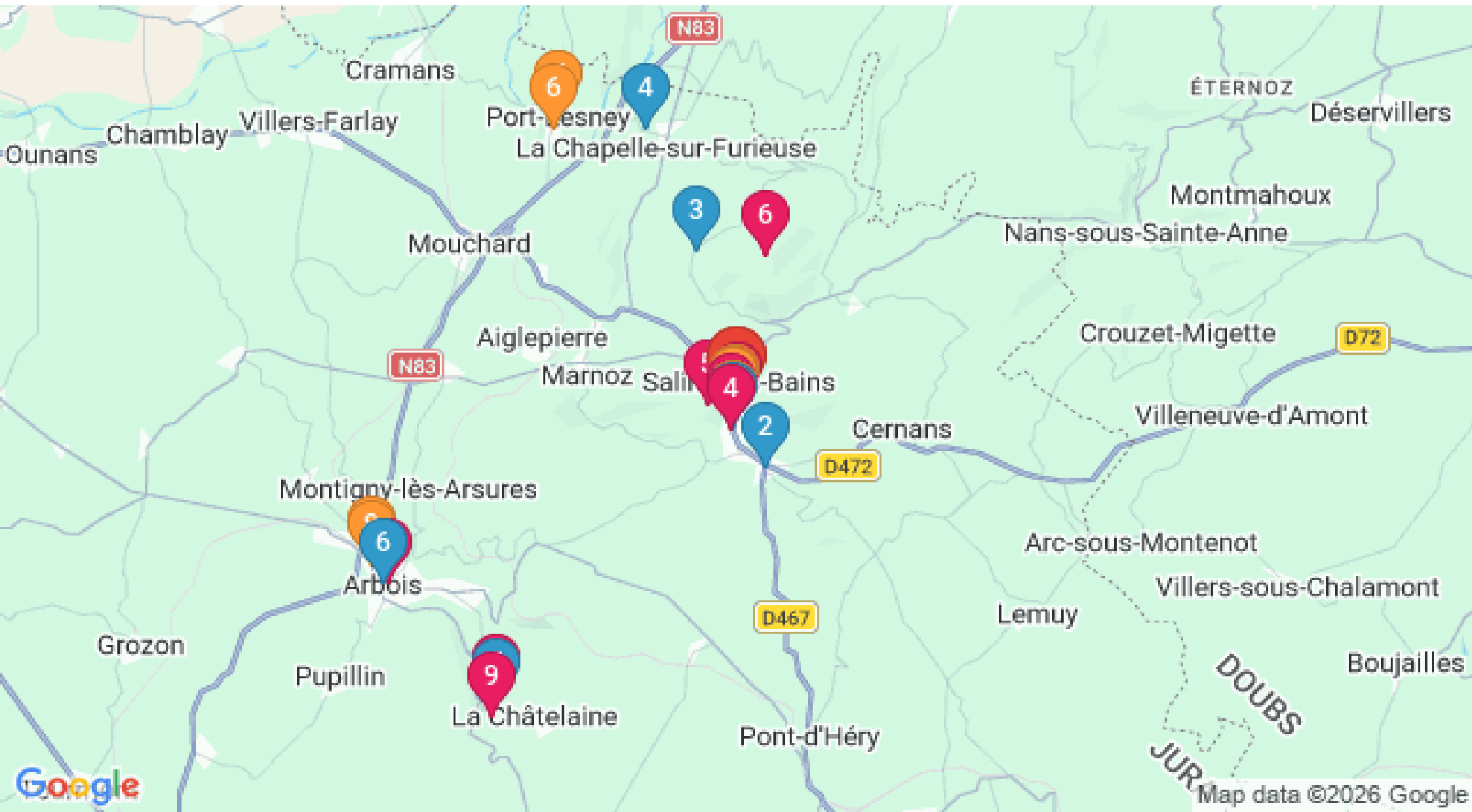
Mes recommandations (suite)

Toutes les Activités

Visiter



OFFICE DE TOURISME ARBOIS POLIGNY SALINS COEUR DU JURA
WWW.COEURDUJURA-TOURISME.COM



Map data ©2026 Google

: Restaurants : Activités et Loisirs : Nature : Culturel : Dégustations